

Rapport D'activité 2022



CLAFG

CENTRE DE LIAISON DES
ASSOCIATIONS FÉMININES
GENEVOISES

« Solidaire avec
les femmes,
partenaire avec
les hommes »

CLAFG

Centre de Liaison des Associations
Féminines Genevoises
Place de la Synagogue 2
1204 Genève

www.clafg.ch
contact@clafg.ch
+ 41 22 313 76 05
IBAN CH86 0900 0000 1200 3900 8



SOMMAIRE

04	<i>Association</i>
06	<i>Objectifs et organisation de l'association</i>
08	<i>Message de la présidente</i>
10	<i>Activités principales</i>
10	<i>Recherche et développement</i>
12	<i>Santé</i>
13	<i>Permanence</i>
13	<i>Partage des locaux</i>
14	<i>Autres activités</i>
17	<i>Merci</i>
18	<i>Acteurs du changement</i>

ASSOCIATION

Depuis 1937

Le Centre de Liaison des Associations Féminines Genevoises (CLAFG) existe depuis 1937. Depuis ce temps, il participe à la vie sociale et politique en Suisse. Avec 86 ans d'expérience, son ancrage à Genève n'est plus à démontrer, tout comme sa contribution aux avancées significatives dans l'évolution des droits des femmes. Sans but lucratif, neutre et indépendant de tout parti politique, le CLAFG assure un relais entre les autorités et ses membres et peut prendre position publiquement sur des thématiques sociétales, dans le respect des valeurs universelles des droits humains, et ce à travers deux axes :

- Le regroupement des associations qui défendent les intérêts des femmes et la reconnaissance de leurs activités en faveur de la promotion de l'égalité entre hommes et femmes dans tous les domaines (social, culturel, sportif, santé publique, économique et politique).
- La promotion des projets d'intérêt général.



Le CLAFG a été créé par onze associations féminines genevoises afin de permettre aux associations de se consulter mutuellement sur leurs activités et sur des sujets d'intérêts communs, de coordonner leurs efforts et de faciliter une action concertée. Par leur engagement dans les associations féminines, les femmes fournissent un travail bénévole utile à l'ensemble de la société. Actuellement, le CLAFG regroupe une centaine de membres dont soixante associations et une quarantaine de membres individuels. Parmi les membres figurent, entre autres, les plus anciennes organisations féminines et féministes genevoises.

Le CLAFG est membre de l'Alliance de sociétés féminines suisses qui s'est engagée depuis plus de 120 ans pour que l'égalité soit inscrite dans les lois. Il est également membre consultatif et représente ses membres auprès du Bureau de

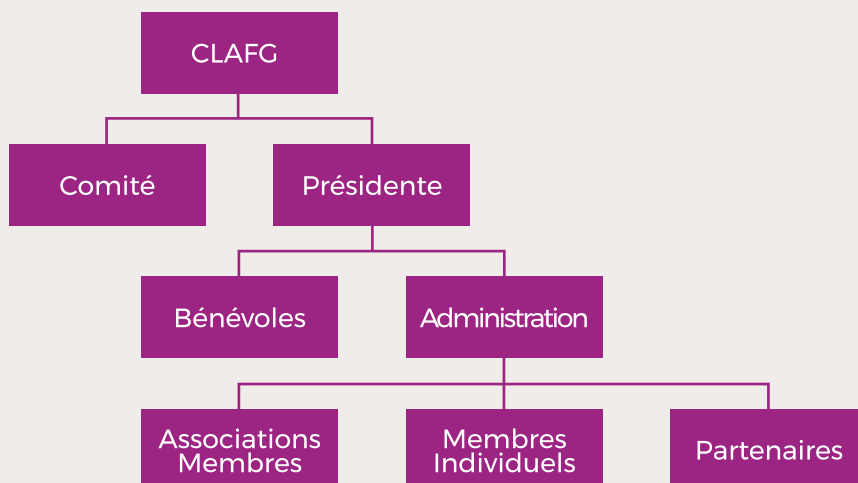
promotion de l'égalité et de prévention des violences. Il fait partie de la sous-commission de l'égalité professionnelle et de la sous-commission violences.

Pour mettre à profit son objectif principal, qui est la promotion de l'égalité entre hommes et femmes, le CLAFG organise et promeut des manifestations culturelles, des formations, des ateliers et des débats, organisés par et/ou pour ses membres, afin de créer une plus grande visibilité de ces derniers, mais également d'élargir les problématiques, en tentant d'être toujours plus inclusif et diversifié.

OBJECTIFS ET ORGA- NISATION DE L'ASSOCIATION

Les principaux objectifs du CLAFG s'inscrivent dans le cadre d'un développement durable et consistent à :

- Réunir les partis politiques sur les enjeux d'égalité en promouvant la voix des femmes dans la politique sur le plan cantonal et fédéral.
- Encourager les femmes à prendre des responsabilités dans tous les domaines de la société, en les soutenant dans la réalisation de leurs projets de vie.
- Chercher les moyens et les outils nécessaires pour répondre aux besoins particuliers des femmes dans différents domaines (social, économique et politique).
- Mettre à disposition des femmes et des associations féminines une plateforme d'échange et de réseautage pour faciliter la coordination de leurs activités.
- Participer à la promotion des droits des femmes au niveau international, à travers les organismes engagés dans ce domaine.



Le comité du CLAFG est composé de huit membres y compris la présidente :

Mme Blerina ZOTO, présidente.
Représentante Suisse de la Fédération pour l'Education en Europe (FEDE).
Mme Aurélie FRIEDLI, membre.
Représentante du groupe égalité femmes /hommes du PS.
Mme Catherine MORONI, membre.
Présidente des femmes PDC Genève.
Mme Elisabetta CROLLE, membre.
Représentante de Career Women's Forum, CWF (Professionnel-économie).

Mme Marjorie DE CHASTONAY, membre.
Enseignante et Députée au Grand Conseil (parti des Vert.e. s).
Mme Natacha BUFFET-DEFAYES, membre.
Enseignante et Députée au Grand Conseil (PLR).
Mme Nora KERRACHE, membre.
Entrepreneuse Sociale.
Mme Thérèse DUPONT, membre.
Thérapeute.

MESSAGE DE LA PRÉSIDENTE

« Créer un véritable
impact sociétal,
tel est notre défi ! »





Au cours de ces dernières années, nous avons vu des femmes occuper des postes importants dans la société, brisant ainsi les stéréotypes de genre et ouvrant la voie à de nouvelles opportunités pour les générations futures. Cependant, il reste beaucoup à faire pour garantir une représentation équitable des femmes dans tous les éléments constitutifs de la société.

Depuis sa création en 1937, le CLAFG a toujours été la référence genevoise pour la promotion des droits des femmes. Notre objectif aujourd'hui consiste à mettre en exergue le rôle déterminant de la gente féminine dans la société et à créer un véritable impact sociétal !

Dans cette perspective, nous devons reconnaître que la diversité est une force pour notre société et que la participation des femmes dans la vie économique et publique est essentielle pour atteindre les objectifs du développement durable.

Notre devoir est de prendre le temps d'écouter, d'apprendre et de travailler ensemble pour :

- Faire de l'égalité des sexes une priorité dans les plans nationaux.
- Mettre fin à la violence à l'égard des femmes.
- Promouvoir l'autonomisation économique des femmes et leur participation politique.

Dans ce contexte, le développement des nouveaux projets nécessite alors de repenser la manière dont notre travail doit être effectué afin de mieux s'adapter au nouveau contexte politico-socio-économique genevois.

L'égalité des sexes est fondamentale en Suisse pour sa compétitivité économique, sa cohésion sociale et son fonctionnement politique !

Blerina ZOTO
Présidente

ACTIVITÉS PRINCIPALES

Recherche et développement

Le CLAFG a développé le programme recherche et développement destiné à soutenir financièrement des femmes en difficulté pour la réalisation de leur projet de vie et dépasser les freins qu'elles rencontrent.

Ce programme s'adresse aux femmes seules, avec ou sans enfants, de nationalité suisse et habitant sur le territoire genevois. Le projet en question est une phase importante qui va leur permettre de se réaliser et d'avoir une plus grande autonomie.

Quelques statistiques

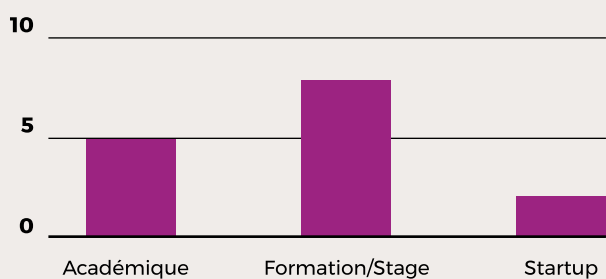
Jusqu'au mois de décembre 2022 :

- Le nombre total de dossiers traités s'élève à 17 dossiers.
- Le nombre total de femmes soutenues s'élève à 15 femmes, deux femmes ont développé leurs projets en deux étapes.
- L'âge des femmes soutenues varie entre 25 ans et 55 ans.
- Les femmes soutenues se caractérisent par des statuts différents : célibataires, divorcées sans enfants, divorcées avec enfants.
- Les différents types de projets financés sont : études académiques, stages ou formations continues, création de projet professionnel (startup).

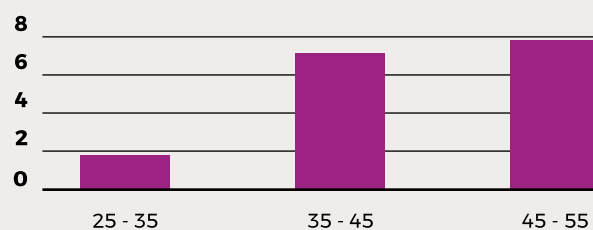


Quelques graphiques

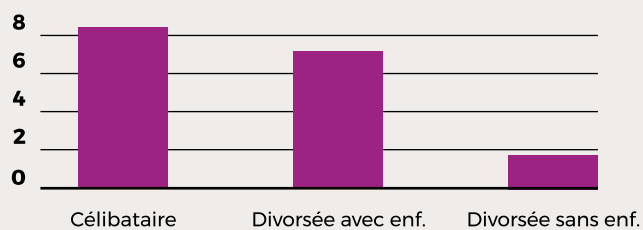
Nombre de femmes par projet financé



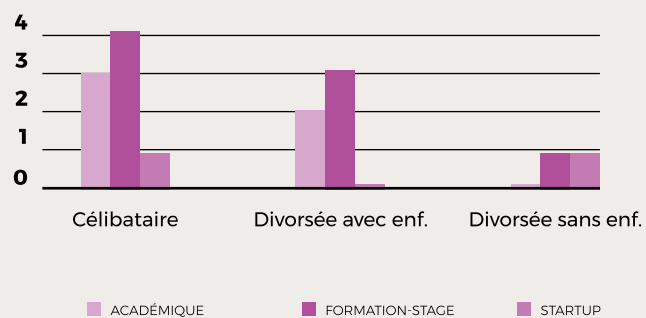
Nombre de femmes par classe d'âge



Nombre de femmes par statut



Répartition du nb total de femmes par statut et par type de projet financé



Santé

« Notre parcours de vie est jalonné par une multitude d'étapes parfois heureuses mais aussi parfois perçues comme difficiles, voire insurmontables. »

En partenariat avec l'Association Genevoise de Femmes Diplômées des Universités (AGFDU), le CLAFG a mis en place une permanence psychologique (Psy-F) qui offre un soutien psychologique aux femmes qui en ont besoin. Cette permanence n'est pas généralement destinée à remplacer une thérapie à long terme, mais elle offre un soutien immédiat et ponctuel.

L'objectif du CLAFG est d'offrir une prise en soins qui apporte une écoute bienveillante et des conseils psychologiques pour permettre aux femmes de retrouver un équilibre dans leur vie quotidienne.

Le service est assuré par des psychologues ou des psychothérapeutes. Plusieurs femmes provenant de milieux différents ont été suivies durant 2022.





Permanence

Le CLAFG est un espace d'accueil confidentiel destiné à offrir une écoute attentive et des informations aux femmes qui en ont besoin. Il est souvent interpellé pour des questions juridiques, politiques et financières.

Le CLAFG joue un rôle déterminant dans la prévention, en offrant un soutien précoce et en encourageant les femmes à rechercher une aide spécialisée si nécessaire.

Courant 2022, plusieurs femmes ont exprimé leurs préoccupations ou leurs problèmes personnels (sur rendez-vous uniquement).

Ces femmes ont bénéficié d'une écoute sans jugement. Le CLAFG leur a fourni des informations pertinentes et appropriées et leur a proposé une orientation ciblée en fonction des problématiques abordées.

Partage des locaux

Le CLAFG est un centre de liaison. Pour favoriser les synergies, il offre un espace convivial et des bureaux privatifs à ses membres tout au long de l'année.

Une grande salle d'une capacité de 35 places assises permet à nos associations membres d'y tenir des assemblées générales. Elles peuvent également y organiser d'autres manifestations. Le grand hall peut également être utilisé.

Les locaux disposent également de plusieurs bureaux aménagés qui sont loués à la demande. Ils sont principalement destinés aux associations qui ont du personnel travaillant à temps partiel et ne souhaitent pas occuper des locaux à temps complet.

Ils sont également mis à disposition de nos membres individuels qui pourraient avoir besoin d'un lieu pour des entretiens.

AUTRES, ACTIVITÉS

DÉCOUVREZ GENÈVE AVEC UNE TOUCHE FÉMININE

Célébration de la journée internationale de la femme à Genève.

08 MARS 2022



STOP HATE SPEECH

Participation à l'inauguration du projet Stop Hate Speech en Suisse romande organisé par Alliance F.

28 AVRIL 2022



GRÈVE FÉMINISTE

Promotion de la grève féministe sur les réseaux sociaux et participation au mouvement.

14 JUIN 2022



RENCONTRE AVEC LES ASSOCIATIONS FÉMINISTES ET FÉMININES

Participation à la rencontre annuelle des associations féministes et féminines genevoises organisée par le Canton et la Ville de Genève, avec la présence de Madame Nathalie Fontanet et Monsieur Alfonso Gomez.

11 NOVEMBRE 2022





CONFÉRENCE ANNUELLE DES PRÉSIDENTES D'ALLIANCE F.

En tant que membre, le CLAFG a participé à la conférence annuelle des présidentes d'Alliance F qui s'est tenue au Palais fédéral.

22 NOVEMBRE 2022

Les présidentes des organisations membres d'alliance F ont défini les priorités politiques de l'association pour l'année 2023, à savoir : la loi fédérale pour un meilleur financement de l'accueil extra-familial des enfants, l'introduction de l'imposition individuelle, l'amélioration de la prévoyance vieillesse des personnes travaillant à temps partiel et des petits revenus dans le deuxième pilier ainsi que la solution du consentement dans le droit pénal en matière d'infractions sexuelles.



16 JOURS D'ACTIVISME / CAMPAGNE READ THE SIGNS

En tant que partenaire de Soroptimist, le CLAFG a participé à la campagne de sensibilisation et prévention au niveau Européen «READ THE SIGNS» préparée par SI Fédération Européenne.

& Le CLAFG a également participé à l'action du 2 décembre 2022 en souvenir des femmes victimes de féminicide.

02 DÉCEMBRE 2022



SOIRÉE DE RÉSEAUTAGE DANS LES LOCAUX DU CLAFG

07 DÉCEMBRE 2022



COMMITTEE ON THE STATUTS OF WOMEN, GENEVA (CSW)

Le CLAFG a pris une dimension internationale en devenant officiellement membre du CSW. Le CSW est une plateforme stratégique pour les organisations non gouvernementales accréditées par l'ONU et dotées d'un statut consultatif auprès de l'ECOSOC pour la promotion des droits de l'homme et l'autonomisation des femmes.

15 DÉCEMBRE 2022





MERCI

Le CLAFG tient à remercier chaleureusement les associations membres, les membres individuels, les partenaires et les bénévoles pour leur engagement. Grâce à leur formidable énergie, il a pu mener à bien ses activités et atteindre ses objectifs.

Le CLAFG remercie également tous les établissements qui ont contribué financièrement au développement de ses activités.

Un grand merci à :



onex.ch



annieres.ch



satigny.ch



collex-bossy.ch



grand-saconnex.ch



geneve.ch



ge.ch

Acteurs de changement !



**DEVENIR MEMBRE,
BÉNÉVOLE,
PARTENAIRE :**

CONTACTEZ-NOUS !
contact@clafg.ch
+41 22 313 76 05

FAIRE UN DON :
IBAN CLAFG : CH 86 0900
0000 1200 3900 8

**REJOINDRE
NOS RÉSEAUX
SOCIAUX :**





« Solidaire avec
les femmes,
partenaire avec
les hommes »

CLAFG

Centre de Liaison des Associations
Féminines Genevoises
Place de la Synagogue 2
1204 Genève

www.clafg.ch
contact@clafg.ch
+ 41 22 313 76 05
IBAN CH86 0900 0000 1200 3900 8



CLAFG

CENTRE DE LIAISON DES
ASSOCIATIONS FÉMININES
GENEVOISES